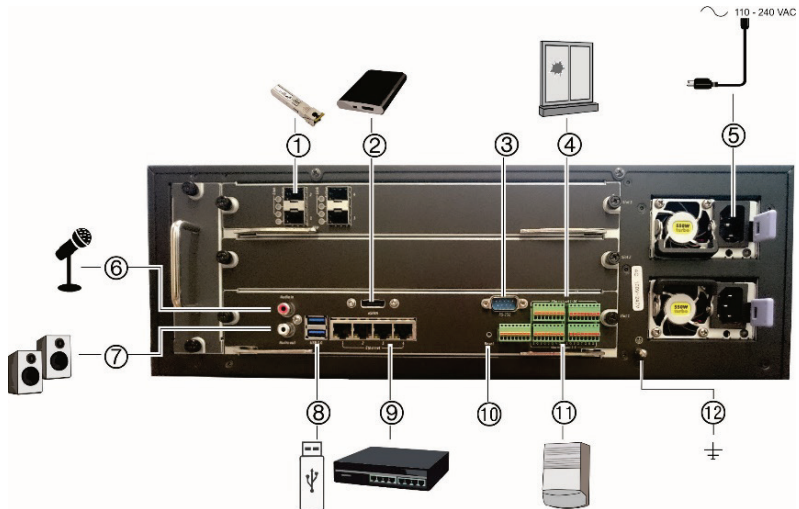


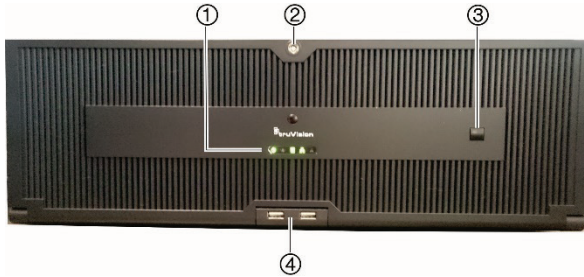
TruVision NVR 71 Quick Start Guide

Figure 1: Back panel connections



1. **SFP port (X4)**: Plug a small form-factor transceiver into the port in order to connect fiber cables.
2. **eSATA**: Connect an optional eSATA drive to extend the internal storage or to archive.
3. **RS-232 input**: Text insertion for point-of-sale and ATM devices. Also used by technical support.
4. **Alarm inputs (X16)**: Connect physical alarms such as detectors, push buttons, etc.
5. **Redundant power supplies (X2)**: Connect two PSUs.
6. **Audio input (X1)**: Connect a microphone for bi-directional audio (not recorded).
7. **Audio output (X1)**: Connect to speakers for audio output.
8. **USB 3.0 ports (X2)**: Connect a USB device, CD/DVD burner or HDD.
9. **Ethernet ports**: Connect to network.
10. **Reset pin hole**: Hold down the reset button for seven seconds to reset the network settings back to factory default.
Note: This might cause the cameras to stop recording and the software to be unable to connect to the recorder.
11. **Alarm outputs (X8)**: Connect physical alarm outputs such as a siren, flash, or relay.
12. **Ground**: Connect to ground.

Figure 2: TVN 71 front panel



1 Status LEDs:

Power: A steady GREEN light indicates that the recorder is operating correctly. A RED light indicates a fault.

Event Alarm: A blinking RED light indicates that there is a sensor Alarm Input or another alarm such as motion or tampering. No light indicates no alarm.

HDD: A blinking RED light indicates that the recorder is accessing the HDD in a read or write operation. A steady RED light indicates HDD failure. No light indicates that the unit is in idle state.

Tx/Rx: A GREEN light indicates a normal network connection. A blinking RED light indicates a normal network connection when not all of the eight network ports are in multi-address mode. No light indicates that the recorder is not connected to any network.

Technical Alarm: A steady RED light indicates that there is a technical alarm from the recorder. No light indicates that there is no alarm.

- 2. Front panel lock:** You can lock or unlock the front panel with a key. It provides access to the HDDs.
- 3. Export log button:** Insert a USB stick into one of the front panel USB ports. Press the button to export the log file of the recorder for all channels (format .txt). The download file has the log information for the past 24 hours from when you press the button. The name format is YYYYMMDDHHMM.txt.
- 4. USB 3.0 port:** There are two USB ports. Use the USB port to archive video and upgrade firmware.

Package contents

The TruVision NVR 71 (model TVN 71) is shipped with the following items:

- AC power cords
- Recorder
- Hard drive kits
- *TruVision NVR 71 Quick Start Guide*

You can download the software and the following manuals from our web site:

- *TruVision NVR 71 User Manual*
- *TruVision Recorder Operator Guide*

Installation environment

Refer to the user manual for detailed information, but observe these important requirements:

- Place the unit in a secure location.
- Ensure that the unit is in a well-ventilated area.
- Do not expose the unit to rain or moisture.

Quick install

The recommended steps for setting up the recorder:

1. Connect all the required devices required to the back panel of the recorder. See Figure 1 on page 1.
2. Connect the power cords to the unit and turn on the power.
3. Set up the unit with the required settings using the setup wizard via the browser.

First-time use

The recorder has an express installation wizard that lets you easily configure basic recorder settings when first used. It configures all cameras simultaneously. The configuration can then be customized as required.

By default, the setup wizard will start once the recorder has loaded. The wizard walks you through some of the more important settings of your recorder.

When you first start up the unit, the Activation window appears. You must define a high-security admin password before you can access the unit. There is no default password provided.

Tips on creating a strong password:

- A valid password range must be between 8 and 16 characters. You can use a combination of numbers, lower and upper case letters, and special characters : _ - . , * & @ / \$? Space. The password must contain characters from at least two of these groups.
- The password is case-sensitive so use a mixture of upper and lower case letters.
- Do not use personal information or common words as a password.

User Name: It is always "admin". It cannot be changed.

The bar showing password strength

The wizard will then guide you through the menus to set up the users, time and date, HDD management, alarm and event management, video analytics, network, and recording configuration.

When all the required changes have been entered, click **Finalize** to exit the wizard. The recorder is now ready to use. Recording starts automatically.

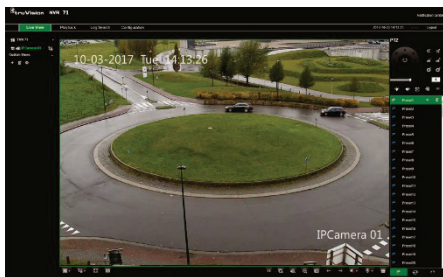
Operating the recorder

You operate the recorder through a browser interface, which provides full functionality for viewing, playback and recorder configuration from any PC with Internet access. The browser's easy-to-use controls give you quick access to all recorder functions. See Figure 3 below.

You can also use TruVision Navigator or TVRMobile. TruVision Navigator, our free video management software, can be downloaded from our website at <https://firesecurityproducts.com>. TVRMobile, our mobile app, can be downloaded at the Apple store or Google store.

Use TruVision Device Manager to locate the recorder on the LAN and, if required, to change the recorder's IP address.

Figure 3: Browser interface (live view shown)



Web browser control

To access the unit, open a web browser and enter the IP address assigned to the recorder

as a Web address. In the login screen, enter the user name and password:

The default values for recorder network settings are:

- DHCP: Disabled by default.
- IP address - 192.168.1.82
- Subnet mask - 255.255.255.0
- Gateway address - 192.168.1.1
- Ports:

When using the browser:

RTSP port: 554

HTTP port: 80

When using TruNav:

RTSP port: 554

Server/Client software port : 8000

Live view mode

Live mode is the normal operating mode of the unit where you watch live pictures from the cameras.

Configuring the recorder

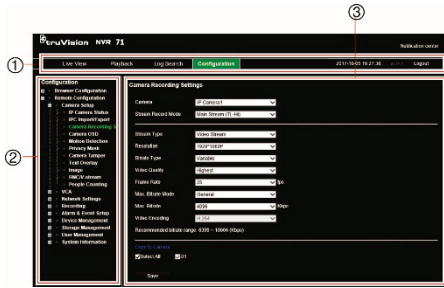
The recorder has a menu structure that allows you to easily configure the unit's parameters. Each submenu displays a screen that lets you edit a group of settings. Most submenus are available only to system administrators.

Refer to the recorder user manual for detailed information on configuring the unit.

To access the menus:

Click **Configuration** in the menu toolbar. The menu screen appears. Click the desired submenu in the submenu panel.

Figure 4: Browser configuration window



Menu window structure:

1. **Menu toolbar:** Setup options available for the selected menu function. Move the mouse over a command button and click to select it. There are four menu modes: Live View, Playback, Log Search, and Configuration.
2. **Configuration panel:** Displays the configuration submenus for the selected menu function. Click an item to select it.
3. **Setup menu:** All the details for the selected submenu are displayed. Click a field to make changes.

Specifications

Power supply	2 × 100 to 240 VAC, 6.3 A, 50 to 60 Hz
Power consumption (without HDD)	<= 140 W
Operating temperature	0 to +55 °C (32 to 131 °F)
Relative humidity	10 to 90%
Dimensions (W x D x H)	442 × 490 × 146 mm (17.40 × 19.29 × 5.70 in.)
Weight	≤ 16 kg (35.27 lb.) (without HDD)

Legal and regulatory information

© 2021 Carrier. All rights reserved. Specifications subject to change without prior notice. The Aritech name and logo are trademarks of Carrier.

TruVision names and logos are a product brand of Aritech, a part of Carrier. Other trade names used in this document may be trademarks or registered trademarks of the manufacturers or vendors of the respective products.

Product documentation:

Please consult the following web link to retrieve the electronic version of the product documentation. The manuals are available in several languages.



Certifications:



Contact information

EMEA: <https://firesecurityproducts.com>

Australia/New Zealand: [www. https://firesecurityproducts.com.au/](https://firesecurityproducts.com.au)

EU directives

2012/19/EU (WEEE directive):



EN Equipment Disposal

Products marked with this symbol cannot be disposed of as unsorted municipal waste in the European Union. For proper recycling, return this product to your local supplier upon the purchase of equivalent new equipment, or dispose of it at designated collection points. For more information see: www.recyclethis.info.

BG Изхвърляне на оборудването

Пуснатите на пазара продукти, които имат изобразен този символ, не могат да се изхвърлят в общинските кофи за боклук в Европейския съюз. За извършване на правилно рециклиране трябва да върнете този продукт на местния доставчик при

покупката на еквивалентен нов продукт или да го предадете на специално определените пунктове за събиране на такова старо оборудване. За допълнителна информация вижте: www.recyclethis.info.

CS Nakládání se zařízením

Výrobky označené tímto symbolem nelze likvidovat v Evropské unii jako netříděný komunální odpad. Pro správnou recyklaci vraťte tento výrobek svému dodavateli na nákup nového rovnocenného zařízení, nebo s ním nakládejte v určených sběrných místech. Pro více informací viz: www.recyclethis.info.

DA Elektrisk affald

Bortskaffelse af elektrisk og elektronisk udstyr har til formål at minimere den indvirkning, som affald af elektrisk og elektronisk udstyr har på miljøet og mennesker. I henhold til direktivet må elektrisk udstyr, der er mærket med dette symbol, ikke bortskaffes sammen med almindeligt husholdningsaffald i Europa. Europæiske brugere af elektrisk udstyr skal aflevere kasserede produkter til genbrug. Yderligere oplysninger findes på webstedet www.recyclethis.info.

DE Entsorgung von Geräten

Produkte die mit diesem Symbol gekennzeichnet sind, dürfen nicht als unsortierter städtischer Abfall in der europäischen Union entsorgt werden. Für die korrekte Wiederverwertung bringen Sie dieses Produkt zu Ihrem lokalen Lieferanten nach dem Kauf der gleichwertigen neuen Ausrüstung zurück, oder entsorgen Sie das Produkt an den gekennzeichneten Sammelstellen. Weitere Informationen hierzu finden Sie auf der folgenden Website: www.recyclethis.info.

EL Απορρίψις εξοπλισμού

Προϊόντα που φέρουν σήμανση με αυτή την ένδειξη δεν πρέπει να απορρίπτονται σε δημόσια συστήματα απορρίψεως στην Ευρωπαϊκή Κοινότητα. Για την κατάλληλη ανακύκλωση, επιστρέψτε αυτό το προϊόν στον προμηθευτή σας με την αγορά αντίστοιχου νέου εξοπλισμού, ή απορρίψτε το στα καθορισμένα σημεία συλλογής. Για περισσότερες πληροφορίες δείτε: www.recyclethis.info.

ES Eliminación de equipos

Los productos marcados con este símbolo no se pueden eliminar como basura normal sin clasificar en la Unión Europea. Para el reciclaje apropiado, devuelva este producto a su distribuidor al comprar el nuevo equipo equivalente, o deshágase de él en los puntos de reciclaje designados. Para más información: www.recyclethis.info.

ET Seadmete kõrvaldamine

Käesoleva sümboliga märgitud tooteid ei tohi Euroopa Liidus kõrvaldada sorteerimata olmejäätmetena. Nõuetekohaseks ringlussevõtmiseks tagastage käesolev toode tarnijale samaväärselt uue toote ostmisel, või viige see kindlaksmääratud vastuvõtupunkti. Lisainformatsiooni saab Internetist aadressil: www.recyclethis.info.

FI Tuotteiden hävittäminen

Tällä symbolilla merkityjä tuotteita ei saa hävittää Euroopan Unionin alueella talousjätteen mukana kaupungin jätehuoltoasemille. Oikean kierrätystavan varmistamiseksi palauta tuote paikalliselle jälleenmyyjälle tai palauta se elektroniikkajätteen keräyspisteeseen. Lisätietoja sivuilla www.recyclethis.info.

FR Elimination de matériel

Les produits marqués de ce symbole peuvent pas être éliminés comme déchets municipaux non triés dans l'Union européenne. Pour le recyclage, retourner ce produit à votre fournisseur au moment de l'achat d'un nouvel équipement équivalent, ou à des

points de collecte désignés. Pour plus d'informations, voir: www.recyclethis.info.

HR Odlaganje opreme

U Europskoj uniji proizvodi označeni ovim simbolom ne smiju se odlagati kao nerazvrstani gradski otpad. Zbog ispravnog recikliranja vratite ovaj proizvod lokalnom dobavljaču nakon kupnje jednakovrijedne nove opreme ili ga odložite u posebne centre za sabiranje takve vrste otpada. Više informacija možete pronaći na: www.recyclethis.info

HU Elektronikai hulladék kezelése

Az ezen jellel ellátott termékek az Európai Unióban csak a kijelölt módon és helyen dobatók ki. Az elektronikai hulladék leadható a termék forgalmazójánál az új termék vásárlásakor, vagy a kijelölt elektronikai hulladékudvarokban. További információ a www.recyclethis.info oldalon.

IT Smaltimento apparati

I prodotti contrassegnati con questo simbolo, non possono essere smaltiti nei comuni contenitori per lo smaltimento rifiuti, nell'Unione Europea. Per il loro corretto smaltimento, potete restituirli al vostro fornitore locale a seguito dell'acquisto di un prodotto nuovo equivalente, oppure rivolgervi e consegnarli presso i centri di raccolta preposti. Per maggiori informazioni vedere: www.recyclethis.info.

LT Elektros ir elektroninės įrangos šalinimas

Įrangą, pažymėtą šiuo simboliu, draudžiama šalinti Europos Sąjungos viešose nerūšiuotų atliekų šalinimo sistemose. Eksploatavimui nebetinkamą įrangą pristatykite į tam skirtas surinkimo vietas arba, perkant naujus analogiškus gaminius, gražinkite ją pardavėjui, kad ji būtų tinkamai utilizuota. Daugiau informacijos rasite šioje interneto svetainėje: www.recyclethis.info.

LV Iekārtu likvidēšana

Eiropas Parlamenta un Padomes direktīvas par elektrisko un elektronisko iekārtu atkritumiem (EIEA) mērķis ir mazināt elektrisko un elektronisko iekārtu atkritumu ietekmi uz vidi un cilvēku veselību. Saskaņā ar šīs direktīvas noteikumiem elektriskās iekārtas, kuru marķējumā ir zemāk norādītais simbols, nedrīkst izvest Eiropā esošajās sadzīves atkritumu sistēmās. Pēc ekspluatācijas laika beigām elektrisko iekārtu lietotājiem iekārtas jānodod atbilstošajai pārstrādei. Sīkāku informāciju var iegūt vietnē www.recyclethis.info.

NL Materiaal verwijdering

Producten met deze label mogen niet verwijderd worden via de gemeentelijke huisvuilscheiding in de Europese Gemeenschap. Voor correcte vorm van kringloop, geef je de producten terug aan jou locale leverancier tijdens het aankopen van een gelijkaardige nieuw toestel, of geef het af aan een gespecialiseerde verzamelpunt. Meer informatie vindt u op de volgende website: www.recyclethis.info.

NO Retur av utstyr

Produkter merket med dette symbolet kan ikke kastes med usortert kommunalt søppel i den Europeiske Unionen. For riktig gjenvinning, returner dette produktet til din lokale leverandør når du kjøper et nytt produkt av tilsvarende type, eller lever det ved ett dedikert oppsamlingspunkt. For mer informasjon se: www.recyclethis.info.

PL Pozbywanie się zużytego sprzętu

W Unii Europejskiej produkty oznaczone tym symbolem mogą być usuwane tylko jako posegregowane odpady komunalne. Dla zapewnienia właściwej utylizacji, należy zwrócić ten produkt do dostawcy przy zakupie ekwiwalentnego, nowego urządzenia albo dostarczyć go do wyznaczonego punktu zbiórki. Więcej informacji można znaleźć na stronie internetowej www.recyclethis.info.

PT Eliminação de equipamento

Produtos marcados com este símbolo não podem ser eliminados como resíduos urbanos indiferenciados na União Europeia. Para proceder à reciclagem adequada, devolva este produto ao seu fornecedor local na compra de novo equipamento equivalente, ou entregue-o nos pontos de recolha designados para o efeito. Para mais informações, ver www.recyclethis.info.

RO Eliminarea echipamentelor

În Uniunea Europeană, produsele marcate cu acest simbol nu pot fi aruncate ca deșeuri municipale nesortate. Pentru reciclarea adecvată a acestui produs, returnați-l la furnizorul din zona dumneavoastră în momentul achiziționării unui echipament nou echivalent sau depuneți-l la unul dintre punctele de colectare specializate. Pentru mai multe informații, consultați: www.recyclethis.info.

RU Утилизация оборудования

Согласно европейской директиве об отходах электрического и электронного оборудования (WEEE), помеченное этим символом оборудование нельзя утилизировать как обычные отходы на территории ЕС. Для надлежащей утилизации по окончании срока эксплуатации пользователь должен возвратить данное оборудование локальному поставщику в момент покупки аналогичного нового оборудования, или сдать в специальный пункт приема. Подробности можно найти на веб-сайте: www.recyclethis.info.

SK Zaochádzanie so zariadením

S produktmi označenými týmto symbolom sa v Európskej únii nesmie nakladať ako s netriedeným komunálnym odpadom. Na správnu recykliáciu vráťte tento produkt vášmu lokálnemu dodávateľovi pri nákupe ekvivalentného nového zariadenia alebo ho uložte v na to určených zbýrných miestach. Pre viac informácií pozrite: www.recyclethis.info.

SL Odlaganje opreme

Izdelkov, označenih s tem simbolom, v Evropski uniji ni dovoljeno odstranjevati kot nesortirane komunalne odpadke. Za ustrezno recikliranje ta izdelke vrnite lokalnemu dobavitelju, ko kupite ustrezno novo opremo, ali pa ga odstranite na določeni zbiralščici. Za več informacij obiščite spletno stran: www.recyclethis.info.

SV Kassering av utrustning

Produkter märkta med denna symbol får inte kastas i allmänna sophanteringssystem inom den europeiska unionen. För korrekt återvinning av utrustningen skall den returneras din lokala återförsäljare vid köp av liknande ny utrustning eller lämnas till en därför avsedd deponering. För mer information, se: www.recyclethis.info.

TR Geri Dönüşüm

Bu sembole işaretlenmiş olan elektrikli teçhizat, Avrupa Birliği genel atık sistemlerine atılmamalıdır. Doğru geri dönüşüm için bu ürünü ya denk bir ürünü satın almak üzere yerel tedarikçiniz ile edinir ya da özel olarak işaretlenmiş toplama noktalarına atınız. Daha fazla bilgi için: www.recyclethis.info.

European representative for manufacture (EMC)

Carrier Fire & Security B.V.
Kelvinstraat 7, 6003 DH Weert, The Netherlands.
<https://firesecurityproducts.com>

2013/56/EU & 2006/66/EC (battery directive):



EN Battery Disposal

This product contains a battery that cannot be disposed of as unsorted municipal waste in the European Union. See the product documentation for specific battery information. The battery is marked with this symbol, which may include lettering to indicate cadmium (Cd), lead (Pb), or mercury (Hg). For proper recycling return the battery to your supplier or to a designated collection point. For more information see: www.recyclethis.info.

BG Изхвърляне на батерията

Този продукт има батерия, която не може да се изхвърля в общинските кофи за боклук в Европейския съюз. Вижте документацията на продукта за конкретна информация относно батериите. Батерията се маркира с този символ, който може да включва и допълнителни букви за показване на съдържанието ѝ – например Cd за кадмий, Pb за олово или Hg за живак. За правилното рециклиране трябва да върнете батерията на своя доставчик или в специално определените пунктове за събиране. За допълнителна информация вижте: www.recyclethis.info.

CS Nakládání s bateriemi

Tento produkt obsahuje baterie, které nemohou být zneškodněny v Evropské unii jako netříděný komunální odpad. Viz dokumentace k produktu pro informace pro konkrétní baterie. Baterie je označena tímto symbolem, který může zahrnovat i uvedena písmena, kadmium (Cd), olovo (Pb), nebo rtuť (Hg). Pro správnou recyklaci baterií vraťte svémudodavateli nebo na určeném sběrném místě. Pro více informací viz: www.recyclethis.info

DA Batteri affald

Dette produkt indeholder et batteri som ikke kan bortskaffes sammen med almindeligt husholdningsaffald i Europa. Se produktinformation for specifikke informationer om batteriet. Batteriet er forsynet med indgraveret symboler for hvad batteriet indeholder: kadmium (Cd), bly (Pb) og kviksølv (Hg). Europæiske brugere af elektrisk udstyr skal aflevere kasserede produkter til genbrug eller til leverandøren. Yderligere oplysninger findes på webstedet www.recyclethis.info.

DE Entsorgung von Batterien

Dieses Produkt beinhaltet eine Batterie, die nicht als unsortierter städtischer Abfall in der europäischen Union entsorgt werden darf. Beachten Sie die spezifischen Batterie-Informationen in der Produktdokumentation. Die Batterie ist mit diesem Symbol gekennzeichnet, welches auch Hinweise auf möglicherweise enthaltene Stoffe wie Kadmium (Cd), Blei (Pb) oder Quecksilber (Hektoqramm) darstellt. Für die korrekte Wiederverwertung bringen Sie diese Batterie zu Ihrem lokalen Lieferanten zurück oder entsorgen Sie das Produkt an den gekennzeichneten Sammelstellen. Weitere Informationen hierzu finden Sie auf der folgenden Website: www.recyclethis.info.

EL Απόρριψη μπαταριών

Αυτό το προϊόν περιέχει μια μπαταρία που δεν πρέπει να απορριπτεί σε δημόσια συστήματα απόρριψης στην Ευρωπαϊκή Κοινότητα. Δείτε την τεκμηρίωση του προϊόντος για συγκεκριμένες πληροφορίες που αφορούν τη μπαταρία. Η μπαταρία είναι φέρει σήμανση με αυτό το σύμβολο, το οποίο μπορεί να περιλαμβάνει γράμματα για να δηλώσουν το κάδμιο (Cd), τον μόλυβδο (Pb), ή τον υδράργυρο (Hg). Για την κατάλληλη ανακύκλωση επιστρέψτε την

μπαταρία στον προμηθευτή σας ή σε καθορισμένο σημείο συλλογής. Για περισσότερες πληροφορίες δείτε: www.recyclethis.info.

ES Eliminación de baterías

Este producto contiene una batería que no se pueda eliminar como basura normal sin clasificar en la Unión Europea. Examine la documentación del producto para la información específica de la batería. La batería se marca con este símbolo, que puede incluir siglas para indicar el cadmio (Cd), el plomo (Pb), o el mercurio (Hg). Para el reciclaje apropiado, devuelva este producto a su distribuidor o deshágase de él en los puntos de reciclaje designados. Para más información: www.recyclethis.info.

ET Patareide kõrvaldamine

Käesolev toode sisaldab patareisid, mida Euroopa Liidus ei tohi kõrvaldada tootereimata olmejäätmetena. Andmeid patareide kohta vaadake toote dokumentatsioonist. Patareid on märgistatud käesoleva sümboliga, millel võib olla kaadmiumi (Cd), pliid (Pb) või elahvobedat (Hg) tähistavad tähed. Nüüetokohaseks ringluse võtmiseks tagastage patarei tarnijale või kindlaksmääratud vastuvõtupunkti. Lisainformatsiooni saab Internetist aadressil: www.recyclethis.info.

FI Paristoje ja akkujen hävittäminen

Tuote sisältää pariston, jota ei saa hävittää Euroopan Unionin alueella talousjätteen mukana. Tarkista tuoteselosteesta tuotteen tiedot. Paristo on merkitty tällä symbolilla ja saattaa sisältää kadmiumia (Cd), lyijyä (Pb) tai elohopeaa (Hg). Oikean kierrätystavan varmistamiseksi palauta tuote paikalliselle jätteenjyälle tai palauta se pariston keräyspisteeseen. Lisätietoja sivulla www.recyclethis.info.

FR Élimination des piles

Ce produit contient une batterie qui ne peuvent être éliminés comme déchets municipaux non triés dans l'Union européenne. Voir la documentation du produit au niveau des renseignements sur la pile. La batterie est marqué de ce symbole, qui comprennent les indications cadmium (Cd), plomb (Pb), ou mercure (Hg). Pour le recyclage, retourner la batterie à votre fournisseur ou à un point de collecte. Pour plus d'informations, voir: www.recyclethis.info.

HB Odlaganje baterija

Ovaj proizvod sadrži bateriju koja se u Europskoj uniji ne smije odlagati kao nerazvrstani gradski otpad. Specifične informacije o bateriji potražite u dokumentaciji proizvoda. Baterija je označena ovim simbolom koji može sadržavati simbole kadmija (Cd), olova (Pb) ili žive (Hg). Radi ispravnog recikliranja vratite bateriju dobavljaču ili je odložite u posebnom centru za sabiranje takvog otpada. Više informacija možete pronaći na: www.recyclethis.info

HU Akkumulátor hulladék kezelése

Ezen termék akkumulátort tartalmaz, amely az Európai Unió belüli csak a kijelölt módon és helyen dobtató ki. A terméknek illetve a mellékelt ismertetőn olvasható a kadmium (Cd), ólom (Pb) vagy higany (Hg) tartalomra utaló betűjelzés. A hulladék akkumulátor leadható a termék forgalmazójánál új akkumulátor vásárlásakor, vagy a kijelölt elektronikai hulladékudvarokban. További információ a www.recyclethis.info oldalon.

IT Smaltimento batterie

Questo prodotto contiene una batteria che non può essere smaltita nei comuni contenitori per lo smaltimento rifiuti, nell'Unione Europea. Controllate la documentazione del prodotto per le informazioni specifiche sulla batteria. La batteria è contrassegnata con questo simbolo e può includere alcuni caratteri ad indicare la presenza di cadmio (Cd), piombo (Pb) oppure mercurio (Hg). Per il

corretto smaltimento, potete restituirli al vostro fornitore locale, oppure rivolgervi e consegnarli presso i centri di raccolta preposti. Per maggiori informazioni vedere: www.recyclethis.info.

LT Baterijų šalinimas

Šios įrangos sudėtyje yra baterijų, kurias draudžiama šalinti Europos Sąjungos viešose nerūšiuotų atliekų šalinimo sistemose. Informaciją apie baterijas galite rasti įrangos techninėje dokumentacijoje. Baterijos žymimos šiuo simboliu, papildomai gali būti nurodoma kad baterijų sudėtyje yra kadmio (Cd), švino (Pb) ar gyvsidabrio (Hg). Eksploatavimui nebetinkamas baterijas pristatykite į tam skirtas surinkimo vietas arba grąžinkite jas tiesioginiam tiekėjui, kad jos būtų tinkamai utilizuotos. Daugiau informacijos rasite šioje interneto svetainėje: www.recyclethis.info.

LV Bateriju likvidēšana

Šis produkts satur bateriju vai akumulatoru, kuru nedrīkst izmest Eiropas Savienībā esošajās sadzīves atkritumu sistēmās. Sk. produkta dokumentācijā, kur ir norādīta konkrēta informācija par bateriju vai akumulatoru. Baterijas vai akumulatora marķējumā ir šis simbols, kas var ietvert burtus, kuri norāda kadmiju (Cd), svinu (Pb) vai dzīvsudrabu (Hg). Pēc ekspluatācijas laika beigām baterijas vai akumulatori jānodod piegādātājam vai specializētā bateriju savākšanas vietā. Sīkāku informāciju var iegūt vietnē: www.recyclethis.info.

NL Verwijderen van batterijen

Dit product bevat een batterij welke niet kan verwijderd worden via de gemeentelijke huisvuilscheiding in de Europese Gemeenschap. Gelieve de product documentatie te controleren voor specifieke batterij informatie. De batterijen met deze label kunnen volgende indicaties bevatten cadmium (Cd), lood (Pb) of kwik (Hg). Voor correcte vorm van kringloop, geef je de producten terug aan jou locale leverancier of geef het af aan een gespecialiseerde verzamelpunt. Meer informatie vindt u op de volgende website: www.recyclethis.info.

NO Retur av batteri

Dette produkt inneholder et batteri som ikke kan kastes med usortert kommunalt søppel i den Europeiske Unionen. Se produktokumentasjonen for spesifikk batteriinformasjon. Batteriet er merket med dette symbolet som kan inkludere symboler for å indikere at kadmium (Cd), bly (Pb), eller kvikksølv (Hg) forekommer. Returner batteriet til leverandøren din eller til et dedikert oppsamlingspunkt for korrekt gjenvinning. For mer informasjon se: www.recyclethis.info.

PL Pozbywanie się zużytych baterii

Ten produkt zawiera baterie, które w Unii Europejskiej mogą być usuwane tylko jako posegregowane odpady komunalne. Dokładne informacje dotyczące użytych baterii znajdują się w dokumentacji produktu. Baterie oznaczone tym symbolem mogą zawierać dodatkowe oznaczenia literowe wskazujące na zawartość kadmium (Cd), ołowiu (Pb) lub rtęci (Hg). Dla zapewnienia właściwej utylizacji, należy zwrócić baterie do dostawcy albo do wyznaczonego punktu zbiórki. Więcej informacji można znaleźć na stronie internetowej www.recyclethis.info.

PT Eliminação de Baterias

Este produto contém uma bateria que não pode ser considerado lixo municipal na União Europeia. Consulte a documentação do produto para obter informação específica da bateria. A bateria é identificada por meio de este símbolo, que pode incluir a rotulagem para indicar o cádmio (Cd), chumbo (Pb), ou o mercúrio (Hg). Para uma reciclagem apropriada envie a bateria para o seu fornecedor

ou para um ponto de recolha designado. Para mais informação veja: www.recyclethis.info.

RO Eliminarea bateriilor

Acest produs conține o baterie care, în Uniunea Europeană, nu poate fi aruncată ca deșeu municipal nesortat. Pentru informații specifice privind bateria, consultați documentația produsului. Bateria este marcată cu acest simbol, care poate include litere pentru a indica prezența cadmiului (Cd), a plumbului (Pb) sau a mercurului (Hg). Pentru reciclare adecvată, returnați bateria la furnizor sau la un punct de colectare specializat. Pentru mai multe informații, consultați: www.recyclethis.info.

RU Утилизация батарей

Согласно европейской директиве об отходах электрического и электронного оборудования, продукты, содержащие батареи, нельзя утилизировать как обычные отходы на территории ЕС. Более подробную информацию вы найдете в документации к продукту. На этом символе могут присутствовать буквы, которые означают, что батарея содержит кадмий (Cd), свинец (Pb) или ртуть (Hg). Для надлежащей утилизации по окончании срока эксплуатации пользователь должен вернуть батарею локальному поставщику или сдать в специальный пункт приема. Подробности можно найти на веб-сайте: www.recyclethis.info.

SK Zaochádzanie s batériami

Tento produkt obsahuje batériu, s ktorou sa v Európskej únii nesmie nakladať ako s netriedeným komunálnym odpadom. Dokumentácia k produktu obsahuje špecifické informácie o batérii. Batéria je označená týmto symbolom, ktorý môže obsahovať písmená na označenie kadmia (Cd), olova (Pb), alebo ortuti (Hg). Na správnu recykliáciu vráťte batériu vášmu lokálnemu dodávateľovi alebo na určené zberné miesto. Pre viac informácií pozrite: www.recyclethis.info.

SL Odlaganje baterij

Ta izdelek vsebuje baterijo, ki je v Evropski uniji ni dovoljeno odstranjevati kot nesortiran komunalni odpad. Za posebne informacije o bateriji glejte dokumentacijo izdelka. Baterija je označena s tem simbolom, ki lahko vključuje napise, ki označujejo kadmij (Cd), svinec (Pb) ali živo srebro (Hg). Za ustrezno recikliranje baterije vrnite dobavitelju ali jo odstranite na določenem zbirališču. Za več informacij obiščite spletno stran: www.recyclethis.info.

SV Kasserung av batteri

Denna produkt innehåller ett batteri som inte får kastas i allmänna sophanteringsystem inom den europeiska unionen. Se produktokumentationen för specifikt batteriinformation. Batteriet är markeerat med denna symbol, vilket kan innebära att det innehåller kadmium (Cd), bly (Pb) eller kvicksilver (Hg). För korrekt återvinning skall batteriet returneras till leverantören eller till en därför avsedd deponering. För mer information, se: www.recyclethis.info.

TR Pil Geri Dönüşümü

Bu ürün Avrupa Birliği genel atık sistemlerine atılmaması gereken pil içerir. Daha detaylı pil bilgisi için ürünün katalogunu inceleyiniz. Bu sembole işaretlenmiş piller Kadmium(Cd), Kurşun(Pb) ya da Civa(Hg) içerebilir. Doğru geri dönüşüm için ürünü yerel tedarikçinize geri veriniz ya da özel işaretlenmiş toplama noktalarına atınız. Daha fazla bilgi için: www.recyclethis.info.